

**SISTEMA STANDARD** para Artroplastia Total da ATM

*CONCEITO SEMI-CUSTOM*





**O SISTEMA STANDARD para Artroplastia Total da ATM ARTFIX com CONCEITO SEMI-CUSTOM** é o resultado de anos de pesquisa e desenvolvimento, garantindo segurança, qualidade e previsibilidade na técnica cirúrgica de reconstrução da ATM.

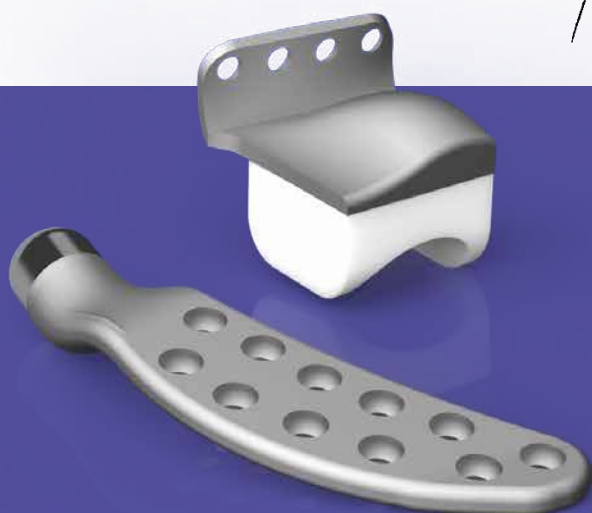
Em parceria com o Dr. Gerson Hayashi e uma equipe técnica especializada, analisamos centenas de tomografias e construímos um extenso banco de dados baseado em casos reais. Essas informações, combinadas com os mais avançados softwares de engenharia e tecnologias de produção, nos permitiram desenvolver componentes em diversos tamanhos e

geometrias. Essa variedade oferece ao cirurgião a flexibilidade de selecionar os modelos que melhor se adaptem à anatomia específica de cada paciente, assegurando precisão e eficiência durante o procedimento.

Para garantir maior previsibilidade e assertividade na técnica cirúrgica, a ARTFIX oferece o Planejamento Virtual Personalizado. Essa solução reduz a necessidade de intervenções adicionais, como desgastes ósseos, e aumenta a segurança do procedimento, promovendo os melhores resultados na reconstrução da ATM.



Aureo Bahls Jr.  
Fundador



# SISTEMA STANDARD para Artroplastia Total da ATM COM CONCEITO SEMI-CUSTOM

*Com pesquisa avançada, testes criteriosos e produção de alta precisão, levamos as mãos dos melhores cirurgiões próteses de alta qualidade, garantindo o melhor tratamento para os pacientes.*

## O SISTEMA STANDARD para Artroplastia

### Total de ATM ARTFIX com CONCEITO

**SEMI-CUSTOM** é composto pelo componente fossa craniana e pelo componente mandibular. Ambos são dispositivos médicos implantáveis não absorvíveis, não ativos, invasivos cirurgicamente e de uso único. Este sistema é indicado para cirurgias de substituição da articulação temporomandibular (ATM), garantindo ao paciente a mobilidade da mandíbula em relação ao crânio. O produto é destinado ao tratamento de patologias da ATM.



## Vantagens do SISTEMA STANDARD para Artroplastia Total da ATM ARTFIX com CONCEITO SEMI-CUSTOM

- O design dos modelos de próteses ATM Standard foi desenvolvido a partir de um banco de dados de próteses personalizadas. Sendo assim, apesar de serem Standard, as próteses apresentam design anatômico, podendo ser implantadas com pouca ou nenhuma adaptação óssea.
- As próteses ATM Standard são dispositivos médicos com modelos padronizados, disponibilizados em diferentes configurações dimensionais. Ao mesmo tempo, possuem design anatômico, ou seja, adaptam-se com facilidade à estrutura óssea do paciente. A combinação dessas duas características garante que o cirurgião tenha em mãos todas as variações de modelos das próteses e, ao deparar-se com um caso clínico, disponha de diversas opções de escolha. Assim, o cirurgião pode realizar a cirurgia com celeridade e confiabilidade.
- O design anatômico do dispositivo possibilita: (1) maior contato ósseo; (2) melhor estabilização e fixação da prótese; e (3) menor risco de infecções devido aos fatores mencionados anteriormente.
- **Outra vantagem evidente é o Planejamento Virtual Personalizado. Veja mais nas próximas páginas.**

# SISTEMA STANDARD para Artroplastia Total da ATM

COM CONCEITO SEMI-CUSTOM

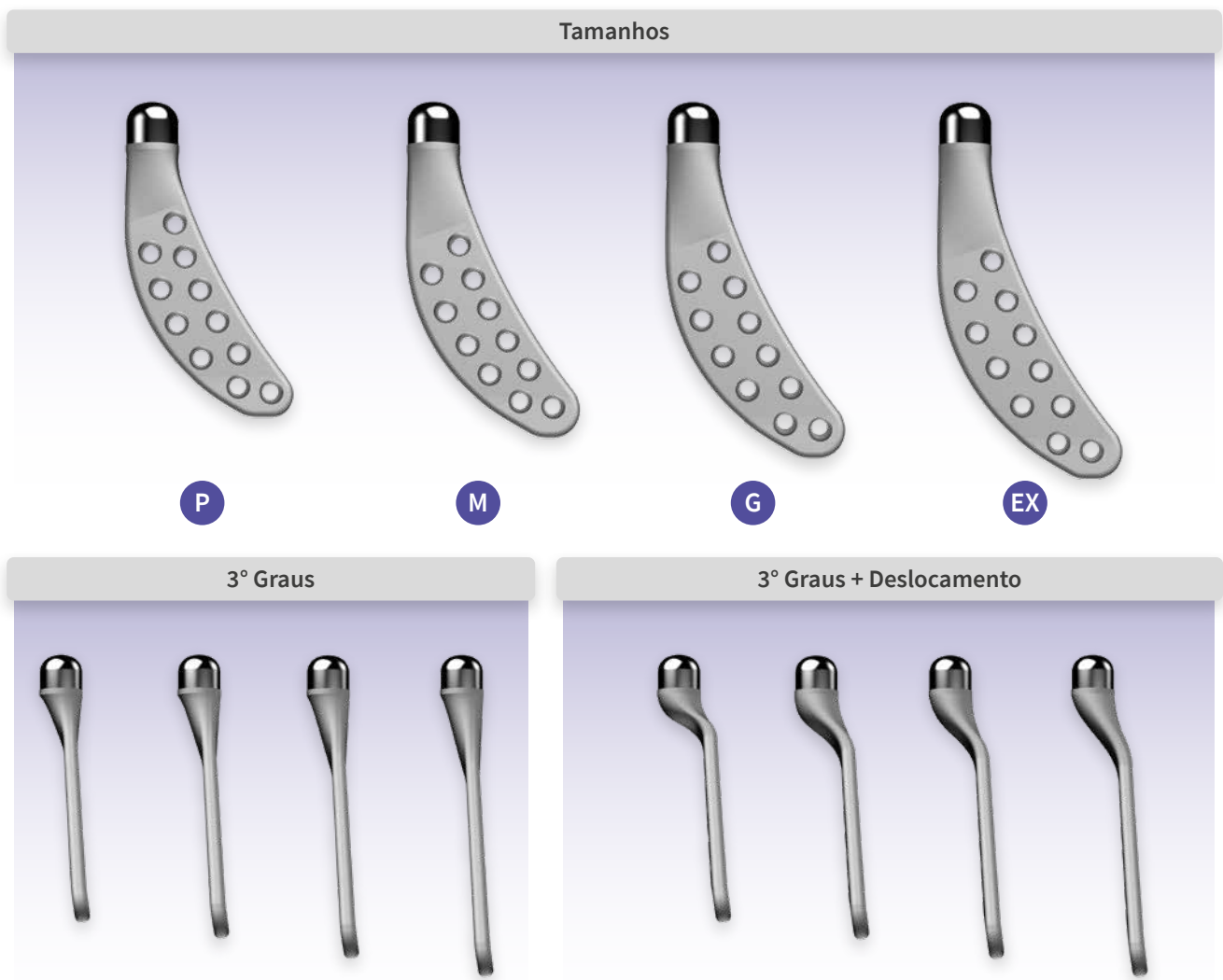
## APRESENTAÇÕES

### Componente Fossa Craniana



## APRESENTAÇÕES

### Componente Mandibular



# SISTEMA STANDARD para Artroplastia Total da ATM COM CONCEITO SEMI-CUSTOM

## PLANEJAMENTO

*Os Componentes são Standard,  
o Planejamento é Personalizado!*



## Planejamento Virtual Personalizado

Por meio de avançados softwares de projeto, baseamo-nos na tomografia computadorizada do paciente para planejar e atender às necessidades específicas de cada procedimento cirúrgico. Utilizando próteses Standard, conseguimos alcançar resultados personalizados.

*O Planejamento é Parte Fundamental e Garante a Previsibilidade e o Sucesso da Cirurgia.*

## Passo a passo do Planejamento Cirúrgico

1

### Documentação

- Envio dos Dados do Paciente
- Termo de Consentimento LGPD
- Tomografia Computadorizada (formato DICOM com cortes de 1 mm)

2

### Análise do Caso

- Contato com o Cirurgião.
- Orçamento.
- Liberação Comercial.

3

### Projeto

- Planejamento Cirúrgico Virtual
- Aprovação do Cirurgião
- Impressão dos Guias

# SISTEMA STANDARD para Artroplastia Total da ATM

COM CONCEITO SEMI-CUSTOM

## DESCRIÇÃO DOS ITENS

### COMPONENTE FOSSA CRANIANA | ESQUERDO



**CFCE-SIA4**

Componente Fossa Craniana Esquerdo  
**Standard Inclinado Alto 4 Furos**  
20,09 x 19,48 x 21,55 mm



**CFCE-SIA5**

Componente Fossa Craniana Esquerdo  
**Standard Inclinado Alto 5 Furos**  
24,12 x 19,07 x 21,7 mm



**CFCE-SIB4**

Componente Fossa Craniana Esquerdo  
**Standard Inclinado Baixo 4 Furos**  
20,09, 19,48 x 21,55 mm



**CFCE-SIB5**

Componente Fossa Craniana Esquerdo  
**Standard Inclinado Baixo 5 Furos**  
24,12 x 19,70 x 21,70 mm



**CFCE-SPA4**

Componente Fossa Craniana Esquerdo  
**Standard Plano Alto 4 Furos**  
20,09 x 20,08 x 20,41 mm



**CFCE-SPA5**

Componente Fossa Craniana Esquerdo  
**Standard Plano Alto 5 Furos**  
24,02 x 20,43 x 20,41 mm



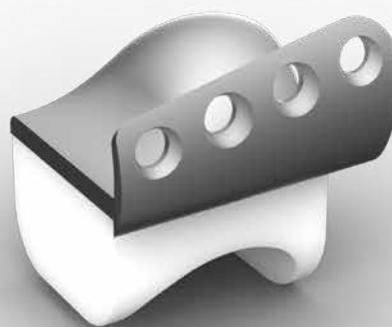
**CFCE-SPB4**

Componente Fossa Craniana Esquerdo  
**Standard Plano Baixo 4 Furos**  
20,09 x 20,08 x 20,41 mm



**CFCE-SPB5**

Componente Fossa Craniana Esquerdo  
**Standard Plano Baixo 5 Furos**  
24,02 x 20,43 x 20,41 mm



### COMPONENTE MANDIBULAR | ESQUERDO



EX

**CMUD-SE3**

Componente Mandibular Esquerdo  
**Standard Extra 3 Graus**  
27,30 x 9,35 x 55,91 mm



EX

**CMUE-SE3X**

Componente Mandibular Esquerdo  
**Standard Extra 3 Graus Deslocado**  
27,41 x 13,35 x 55,91 mm



G

**CMUE-SG3**

Componente Mandibular Esquerdo  
**Standard Grande 3 Graus**  
26,49 x 9,2 x 52,92 mm



G

**CMUE-SG3X**

Componente Mandibular Esquerdo  
**Standard Grande 3 Graus Deslocado**  
26,77 x 13,2 x 52,92 mm



M

**CMUE-SM3**

Componente Mandibular Esquerdo  
**Standard Médio 3 Graus**  
25,66 x 9,04 x 49,92 mm



M

**CMUE-SM3X**

Componente Mandibular Esquerdo  
**Standard Médio 3 Graus Deslocado**  
25,81 x 13,04 x 49,92 mm



P

**CMUE-SP3**

Componente Mandibular Esquerdo  
**Standard Pequeno 3 Graus**  
24,84 x 8,88 x 46,93 mm



P

**CMUE-SP3X**

Componente Mandibular Esquerdo  
**Standard Pequeno 3 Graus Deslocado**  
25,05 x 12,88 x 46,93 mm



# SISTEMA STANDARD para Artroplastia Total da ATM

COM CONCEITO SEMI-CUSTOM

## COMPONENTE FOSSA CRANIANA | DIREITO



**CFCD-SIA4**

Componente Fossa Craniana Direito  
**Standard Inclinado Alto 4 Furos**  
20,09 x 19,48 x 21,55 mm



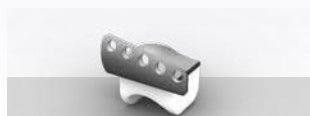
**CFCD-SIA5**

Componente Fossa Craniana Direito  
**Standard Inclinado Alto 5 Furos**  
24,12 x 19,07 x 21,7 mm



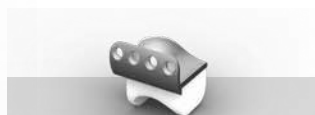
**CFCD-SIB4**

Componente Fossa Craniana Direito  
**Standard Inclinado Baixo 4 Furos**  
20,09, 19,48 x 21,55 mm



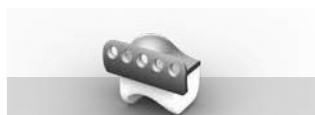
**CFCD-SIB5**

Componente Fossa Craniana Direito  
**Standard Inclinado Baixo 5 Furos**  
24,12 x 19,70 x 21,70 mm



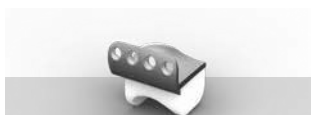
**CFCD-SPA4**

Componente Fossa Craniana Direito  
**Standard Plano Alto 4 Furos**  
20,09 x 20,08 x 20,41 mm



**CFCD-SPA5**

Componente Fossa Craniana Direito  
**Standard Plano Alto 5 Furos**  
24,02 x 20,43 x 20,41 mm



**CFCD-SPB4**

Componente Fossa Craniana Direito  
**Standard Plano Baixo 4 Furos**  
20,09 x 20,08 x 20,41 mm



**CFCD-SPB5**

Componente Fossa Craniana Direito  
**Standard Plano Baixo 5 Furos**  
24,02 x 20,43 x 20,41 mm

**São 128**  
**combinações**  
**possíveis.**  
*128 possibilidades*  
*de transformar a*  
*Vida de uma*  
*pessoa!*



## COMPONENTE MANDIBULAR | DIREITO



**EX**

**CMUD-SE3**

Componente Mandibular Direito  
**Standard Extra 3 Graus**  
27,30 x 9,35 x 55,91 mm



**EX**

**CMUD-SE3X**

Componente Mandibular Direito  
**Standard Extra 3 Graus Deslocado**  
27,30 x 9,35 x 55,91 mm



**G**

**CMUD-SG3**

Componente Mandibular Direito  
**Standard Grande 3 Graus**  
27,30 x 9,35 x 55,91 mm



**G**

**CMUD-SG3X**

Componente Mandibular Direito  
**Standard Grande 3 Graus Deslocado**  
27,30 x 9,35 x 55,91 mm



**M**

**CMUD-SM3**

Componente Mandibular Direito  
**Standard Médio 3 Graus**  
27,30 x 9,35 x 55,91 mm



**M**

**CMUD-SM3X**

Componente Mandibular Direito  
**Standard Médio 3 Graus Deslocado**  
27,30 x 9,35 x 55,91 mm



**P**

**CMUD-SP3**

Componente Mandibular Direito  
**Standard Pequeno 3 Graus**  
27,30 x 9,35 x 55,91 mm



**P**

**CMUD-SP3X**

Componente Mandibular Direito  
**Standard Pequeno 3 Graus Deslocado**  
27,30 x 9,35 x 55,91 mm



**REABILITAR É A NOSSA ARTE!**

R. Tomazina, 112, Emiliano Pernetta, Pinhais - PR - Brasil  
E-mail: [comercial@enterprises.com.br](mailto:comercial@enterprises.com.br) | Tel.: (41) 3039-2594  
[www.artfiximplants.com.br](http://www.artfiximplants.com.br)

