



TECNOLOGIA INOVADORA QUE TRANSFORMA VIDAS

Kit para artroscopia da ATM



KIT PARA ARTROSCOPIA DA ATM

o **Kit para Artroscopia da ATM**, a solução ideal para procedimentos cirúrgicos minimamente invasivos. Desenvolvido com precisão e qualidade, este kit contém instrumentais médicos não implantáveis e não ativos, projetados para proporcionar eficiência e segurança em cada etapa da cirurgia.

Com o **Kit para Artroscopia da ATM**, você tem à disposição ferramentas perfeitas para perfuração, manipulação, corte e remoção de tecidos, músculos, articulações e fios de sutura. Todos os dispositivos são esterilizados por Óxido de Etileno (EtO), garantindo sua entrega em condição ESTÉRIL.

Para melhor atender às suas necessidades, **oferecemos quatro opções de kit**, cada uma desenhada para proporcionar:

- **Precisão:** Instrumentos precisos para resultados cirúrgicos impecáveis.
- **Conforto:** Ferramentas ergonômicas que facilitam o manuseio durante os procedimentos.
- **Menos Invasivo:** Soluções que minimizam o impacto cirúrgico e aceleram a recuperação do paciente.
- **Versatilidade:** Kits completos para atender a diversos tipos de procedimentos artroscópicos.

Opte pelo nosso kit e ofereça aos seus pacientes o que há de mais avançado em artroscopia da ATM, com a garantia de qualidade e inovação que sua prática merece!

Kit

Exploration

Kit

Essentials

Kit

Anchor

Kit

Ultimate

Kit

Exploration

ARTFIX

Cod. KATM-01



E60 - 001

E60 - 002

E60 - 005

E60 - 006

Instrução de uso



REG. ANVISA Nº 10360939003

Kit

Essentials

ARTFIX

Cod. KATM-02



E60 - 001

E60 - 002

E60 - 003

E60 - 004

E60 - 005

E60 - 006

Instrução de uso



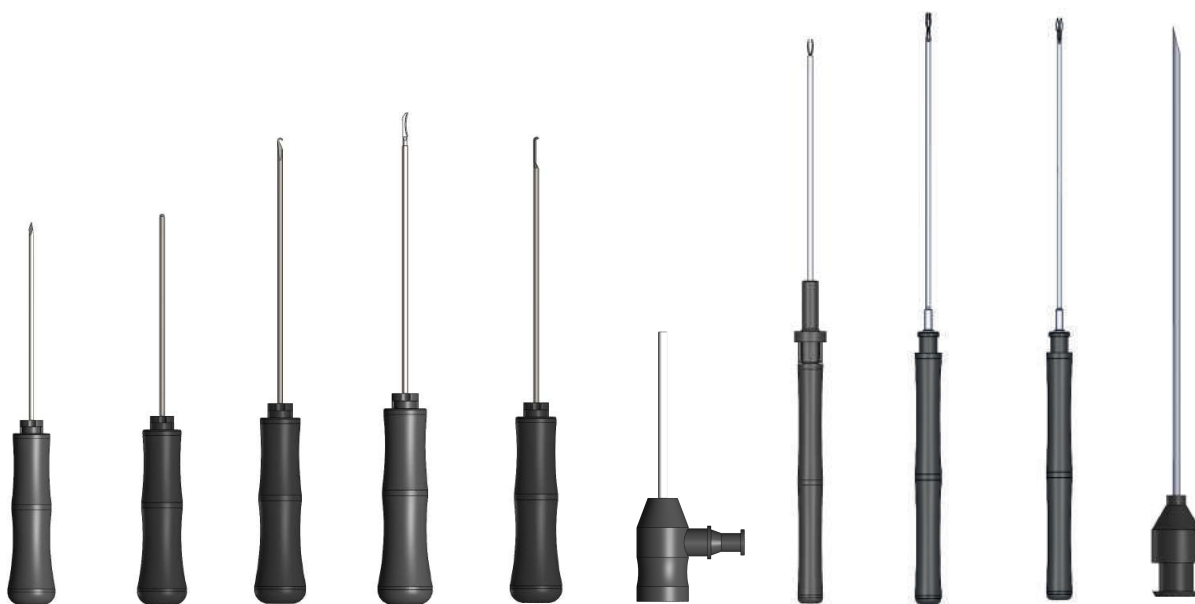
REG. ANVISA Nº 10360939005

Kit

Anchor

ARTFIX

Cod. KATM-03



E60 - 001

E60 - 002

E60 - 003

E60 - 004

E60 - 005

E60 - 006

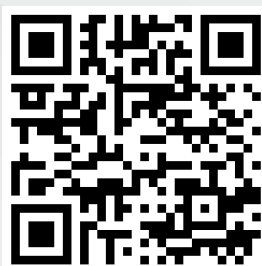
E60 - 007

E60 - 008

E60 - 009

E60 - 010

Instrução de uso



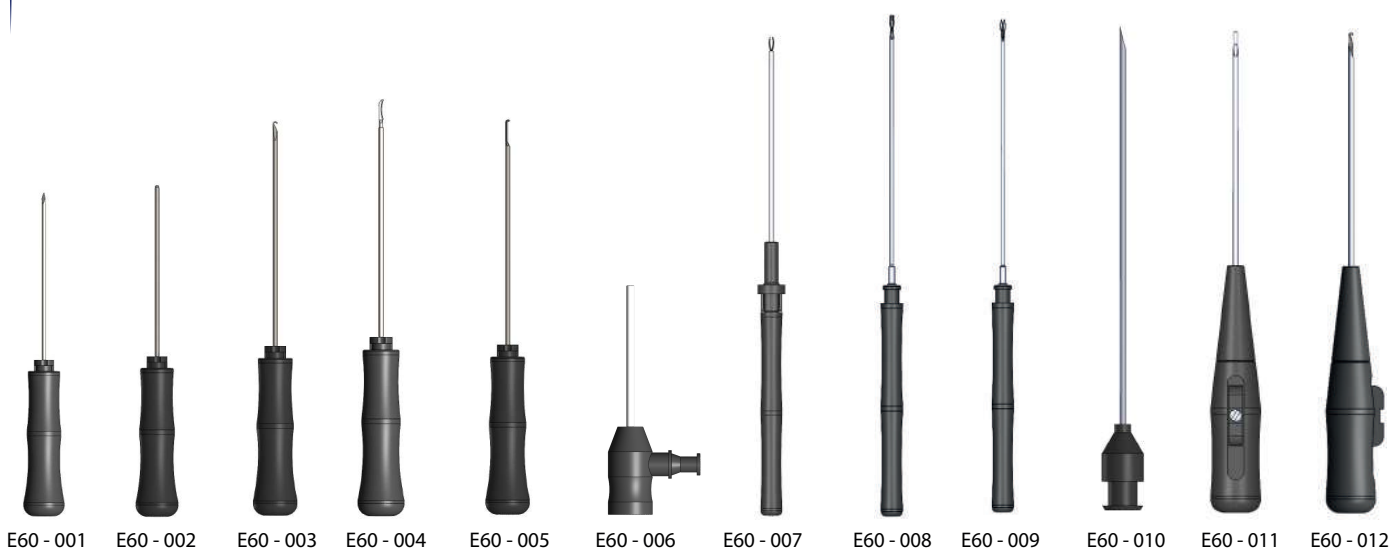
REG. ANVISA Nº 10360939002

Kit

Ultimate

ARTFIX

Cod. KATM-04



E60 - 001

E60 - 002

E60 - 003

E60 - 004

E60 - 005

E60 - 006

E60 - 007

E60 - 008

E60 - 009

E60 - 010

E60 - 011

E60 - 012

Instrução de uso



REG. ANVISA N° 10360939004

Detalhamento instrumentais:

C - Comprimento
D - Diâmetro

Cod. **PONTA CORTANTE PARA ARTROSCOPIA DE ATM**

E60 - 001



Dimensões

C/ total	142 mm
D/ ponta	Ø1.8 mm

• Dispositivo com ponta cortante, utilizado na perfuração inicial da pele e rompimento dos primeiros tecidos para acesso à cápsula articular.

Cod. **PONTA ROMBA PARA ARTROSCOPIA DE ATM**

E60 - 002



Dimensões

C/ total	142 mm
D/ ponta	Ø1.8 mm

• Dispositivo com ponta esférica não cortante, é utilizado após perfuração dos tecidos e músculos para rompimento da cápsula articular sem lesionar estruturas e tecidos moles.

Cod. **PONTA GANCHO PARA ARTROSCOPIA DE ATM**

E60 - 003



Dimensões

C/ total	150 mm
D/ ponta	Ø1.8 mm

• Dispositivo utilizado para manipulação intra-articular, com a finalidade de movimentar nervos, tendões e fios de sutura.

Cod. **PONTA FACA PARA ARTROSCOPIA DE ATM**

E60 - 004



Dimensões

C/ total	150 mm
D/ ponta	Ø1.8 mm

• Dispositivo com lâmina cortante, este instrumental permite o corte e rompimento de aderências intra-articulares e realizar capsulotomia e miotomia.

Cod. **PONTA PALPADOR ANGULADA PARA ARTROSCOPIA DE ATM**

E60 - 005



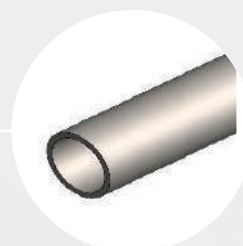
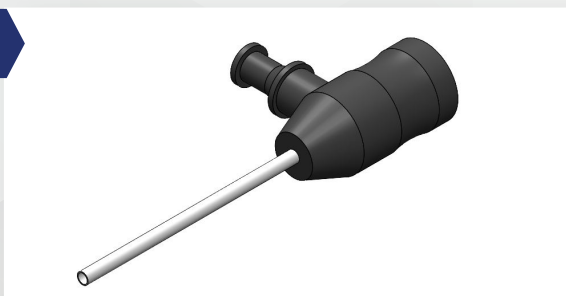
Dimensões

C/ total	150 mm
D/ ponta	Ø1.8 mm

• Dispositivo com formato em L e sem arestas cortantes, permite a manipulação e exploração intra-articular sem lesionar estruturas e tecidos.

Cod. **TROCATER PARA ARTROSCOPIA DE ATM**

E60 - 006



Dimensões

C/ total	73 mm
D/ ponta	Ø2.4 mm

• Dispositivo para acesso guiado dos demais instrumentos cirúrgicos. Este instrumental é inserido em uma das incisões feitas no(a) paciente. Dessa forma, os demais instrumentos cirúrgicos de artroscopia são guiados através da canula do trocater, acessando à ATM com precisão.

Detalhamento instrumentais:

C - Comprimento
D - Diâmetro

Cod. **PINÇA DE BIÓPSIA PARA ARTROSCOPIA DE ATM**

E60 - 007



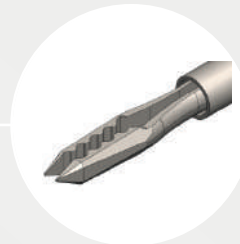
• Dispositivo com sistema de articulação abre-fecha, este instrumental é utilizado na remoção e coleta de material para biópsia sem lesiona-lo, garantindo a integridade do material orgânico a ser examinado.

Dimensões

C/ total	210,78 mm
D/ ponta	Ø1.4 mm

Cod. **PINÇA DE CAPTURA DE DISCO PARA ARTROSCOPIA DE ATM**

E60 - 008



• Dispositivo contendo pinça articulada para capturar tecidos, disco e fios de sutura. Sua ponta permite a perfuração de tecidos e músculos sem lesionar a região, facilitando a manipulação intra-articular.

Dimensões

C/ total	210.8 mm
D/ ponta	Ø1.8 mm

Cod. **TESOURA PARA ARTROSCOPIA DE ATM**

E60 - 009



• Dispositivo com função de tesoura cortante, é indicado para o rompimento de aderências e na realização de capsulotomia e miotomia.

Dimensões

C/ total	210.8 mm
D/ ponta	Ø1.8 mm

Cod.

AGULHA DE INFILTRAÇÃO PARA ARTROSCOPIA DE ATM

E60 - 010



Dimensões

C/ total	118.5 mm
D/ ponta	Ø1.5 mm

• Dispositivo utilizado para inserção de fios de sutura ou administração de medicamentos líquidos pertinentes ao procedimento.

Cod.

PINÇA LAÇO DE CAPTURA PARA ARTROSCOPIA DE ATM

E60 - 011



Dimensões

C/ total	171 mm
D/ ponta	Ø1.8 mm

• Dispositivo com fio metálico em formato de laço e sistema abre-fecha linear. É utilizado na captura dos fios de sutura.

Cod.

PINÇA GANCHO PARA ARTROSCOPIA DE ATM

E60 - 012



Dimensões

C/ total	171 mm
D/ ponta	Ø1.8 mm

• Dispositivo com ponta em forma de gancho e sistema abre-fecha linear. É utilizado na captura dos fios de sutura.



www.artfiximplants.com.br

